

# ÚZEMNÍ PLÁN SOBĚRAZ

## Koordinační výkres

### 1 : 5000

#### LEGENDA:

- řešené území
- hranice navazujících katastrálních území
- zastavěné území k 30.4.2024
- zastavitelné plochy
- koridor plošně vymezený z nadřazené dokumentace

#### Plochy s rozdílným využitím území

- stabilizované návrh
- OU občanské vybavení všeobecné
  - OH občanské vybavení - hřbitovy
  - SV smíšené obytné venkovské
  - DS doprava silniční
  - TU technická infrastruktura všeobecná
  - VZ výroba zemědělská a lesnická
  - PU veřejná prostranství všeobecná
  - ZZ zeleň - zahrady a sady
  - ZO zeleň ochranná a izolační
  - WT vodní a vodních toků
  - AU zemědělské všeobecné
  - LU lesní všeobecné
  - NU přírodní všeobecné
  - MU smíšené nezastavěného území všeobecné

#### Územní systém ekologické stability

- funkční
- lokální biokoridor
  - lokální biocentrum

#### Limity využití území

- Kulturní limity:
- nemovitá kulturní památka
  - památky místního významu
  - památník obětem 1. světové války
  - ochranné pásmo vesnické památkové zóny Studeňany
  - ochranné pásmo Městské památkové rezervace Jičín II
  - území archeologických nálezů 1. typu
  - území archeologických nálezů 2. typu
- Celé území obce Soběraz je územím s archeologickými nálezy ve smyslu Zák.č.20/1987 Sb.

#### Přírodní limity:

- pásmo 30 m od okraje pozemku lesa
  - hranice, kód a třída ochrany BPEJ
  - meliorace
  - migračně významné území
  - biotop vybraných zvláště chráněných druhů velkých savců
- Celé území obce Soběraz leží v geoparku UNESCO Český ráj

#### Technické limity:

- ochranné pásmo silnice III. třídy
- ochranné pásmo nadzemního vedení VN el.energie
- bezpečnostní pásmo VTL plynovodu
- bezpečnostní pásmo plynovodu SKAO
- ochranné pásmo stanice katodové ochrany SKAO
- ochranné pásmo objektu důležitého pro obranu státu

#### Technická infrastruktura:

- stav návrh
- nadzemní vedení VN el.energie 35 kV
  - nadzemní vedení ZVN el.energie 400 kV
  - trafostanice VN/NN
  - vysokotlaký plynovod
  - středotlaký plynovod
  - kabel katodové ochrany
  - VTL/STL regulační stanice
  - stanice katodové ochrany
  - vodovodní řád
  - dešťová kanalizace
  - oddělná kanalizace
  - čerpací stanice kanalizace
  - telefonní sdělovací síť
  - zařízení telefonní sdělovací sítě
  - základnová stanice - vysílač
  - radioreléové trasy

#### Hygienické limity:

- ochranné pásmo drůbežářského závodu
- ochranné pásmo hřbitova

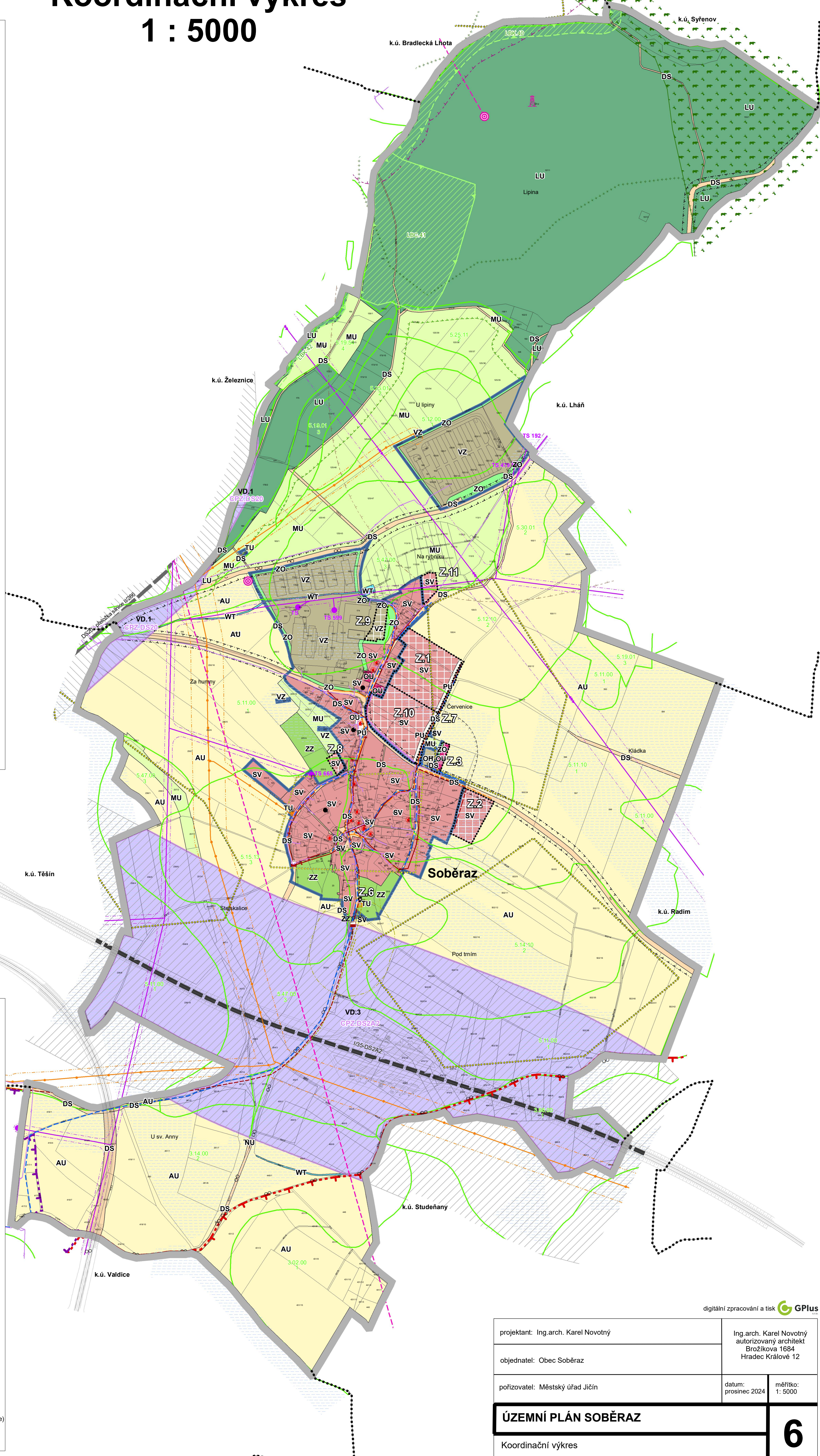
#### Dopravní infrastruktura:

- doprava silniční
- přeložka silnice II/286 (DS20)
- silnice I. třídy I/35 Úlibice - hranice kraje (Turnov), (DS2A2)
- cyklistická trasa

#### Veřejně prospěšné stavby:

- VD.1 přeložka silnice II/286 v prostoru Železnice (DS20)
- VD.3 silnice I. třídy I/35 - úsek Úlibice - hranice kraje (Turnov) (kapacitní silnice SD15 dle PUR ČR, DS2A2 dle ZÚR Královéhradeckého kraje)

Celé správní území obce je zájmovým územím Ministerstva obrany ČR z hlediska povolování vyjmenovaných druhů staveb.



digitální zpracování a tisk

projektant: Ing.arch. Karel Novotný	Ing.arch. Karel Novotný autorizovaný architekt Brožíkova 1684 Hradec Králové 12
objednatel: Obec Soběraz	
pořizovatel: Městský úřad Jičín	datum: prosinec 2024
<b>ÚZEMNÍ PLÁN SOBĚRAZ</b>	
Koordinační výkres	
<b>6</b>	