

ÚZEMNÍ PLÁN SOBĚRAZ

Hlavní výkres

1 : 5000

LEGENDA:

- řešené území
- hranice navazujících katastrálních území
- zastavěné území k 30.4.2024
- zastavitelné plochy
- CPZ,DS20 koridor plošně vymezený z nadřazené dokumentace

Plochy s rozdílným využitím území

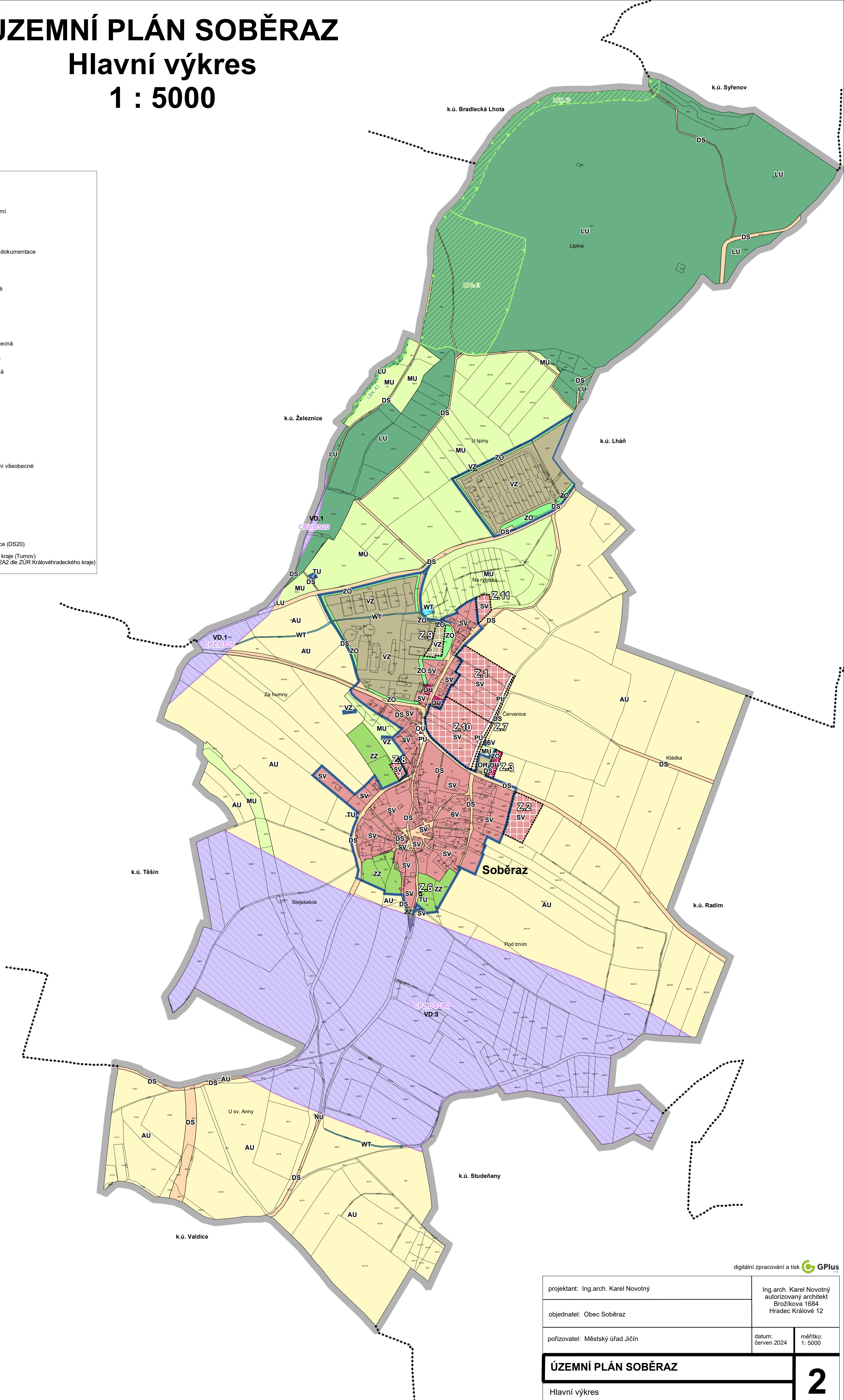
- | stabilizované | návrh | popis |
|---------------|-------|---------------------------------------|
| OU | OU | občanské vybavení všeobecné |
| OH | | občanské vybavení - hřbitovy |
| SV | SV | smíšené obytné venkovské |
| DS | DS | doprava silniční |
| TU | TU | technická infrastruktura všeobecná |
| VZ | VZ | výroba zemědělská a lesnická |
| PU | PU | veřejná prostranství všeobecná |
| ZZ | | zeleň - zahrady a sady |
| ZO | ZO | zeleň ochranná a izolační |
| WT | | vodní a vodních toků |
| AU | | zemědělské všeobecné |
| LU | | lesní všeobecné |
| NU | | přírodní všeobecné |
| MU | | smíšené nezastavěného území všeobecné |

Územní systém ekologické stability

- lokální biokoridor
- lokální biocentrum

Veřejně prospěšné stavby:

- VD.1 přeložka silnice II/286 v prostoru Zelenice (DS20)
- VD.3 silnice I. třídy I/35 - úsek Úlibice - hranice kraje (Turnov) (kapacitní silnice SD15 dle PÚR ČR, DS2A2 dle ZÚR Královéhradeckého kraje)



digitální zpracování a tisk **GPlus**

projektant: Ing.arch. Karel Novotný	Ing.arch. Karel Novotný autorizovaný architekt Brožíkova 1684 Hradec Králové 12
objednatel: Obec Soběraz	
pořizovatel: Městský úřad Jičín	datum: červen 2024
	měřítko: 1:5000
ÚZEMNÍ PLÁN SOBĚRAZ	
Hlavní výkres	
2	