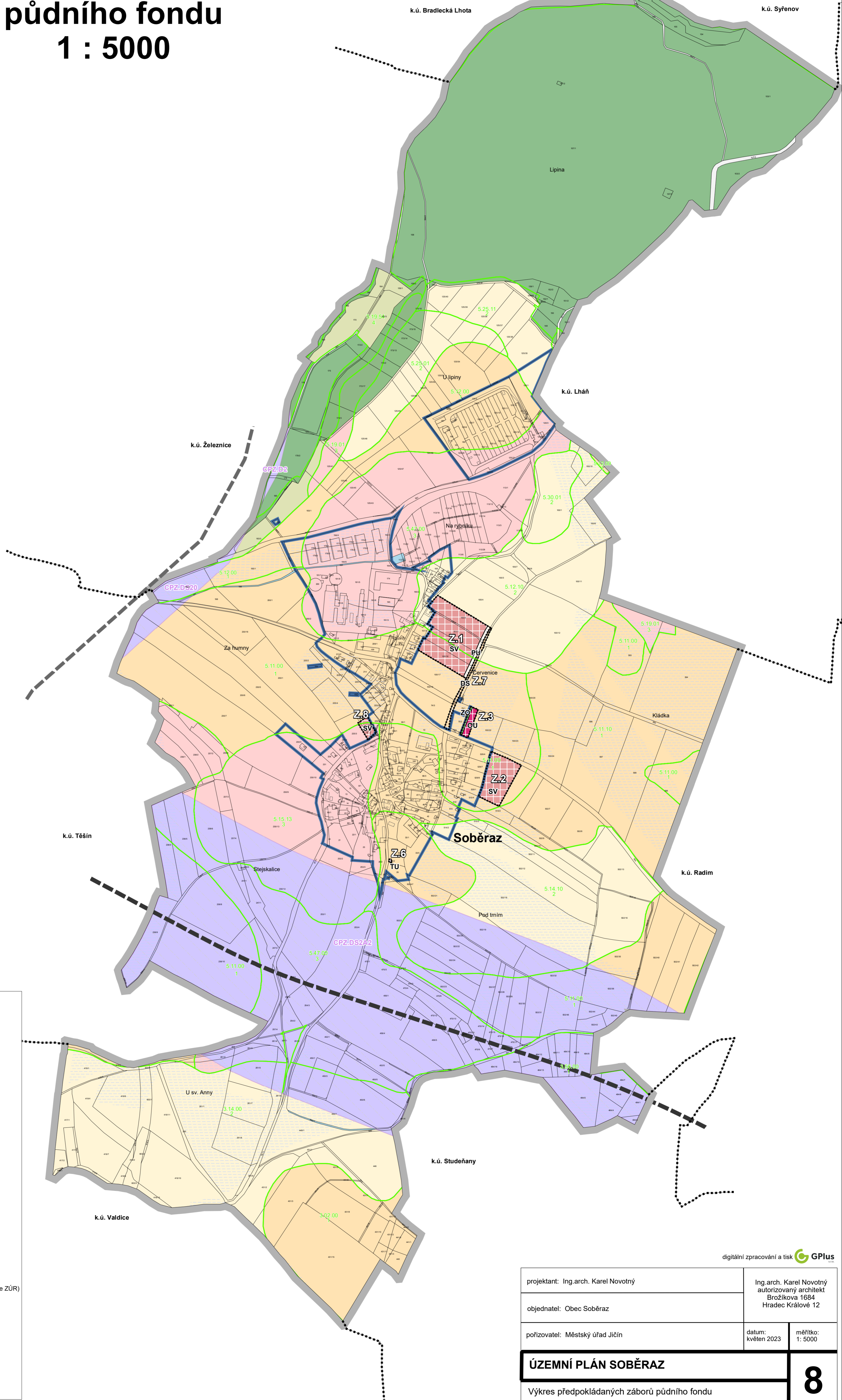


ÚZEMNÍ PLÁN SOBĚRAZ

Výkres předpokládaných záborů půdního fondu

1 : 5000



LEGENDA:

- řešené území
- hranice navazujících katastrálních území
- zastavěné území k 30.5.2022
- zastavitelné plochy
- koridor plošně vymezený z nadřazené dokumentace

stav	návrh	popis
5.11.10	hranice BPEJ	hranice BPEJ
1	kód BPEJ	kód BPEJ
	třída ochrany ZPF	třída ochrany ZPF
	meliorace	meliorace
	lesní všeobecné	lesní všeobecné
	vodní a vodních toků	vodní a vodních toků
	nezemědělské plochy	nezemědělské plochy
	občanské vybavení všeobecné	občanské vybavení všeobecné
	smíšené obytné venkovské	smíšené obytné venkovské
	doprava silniční	doprava silniční
	veřejná prostranství všeobecná	veřejná prostranství všeobecná
	zeleň ochranná a izolační	zeleň ochranná a izolační
	technická infrastruktura všeobecná	technická infrastruktura všeobecná
	silnice I. třídy I/35 (SD15 dle PÚR ČR, DS2A2 dle ZÚR)	silnice I. třídy I/35 (SD15 dle PÚR ČR, DS2A2 dle ZÚR)
	přeložka silnice II/286 (DS20)	přeložka silnice II/286 (DS20)

Třída ochrany ZPF

- 1. třída ochrany
- 2. třída ochrany
- 3. třída ochrany
- 4. třída ochrany

digitální zpracování a tisk **GPIus**

projektant: Ing.arch. Karel Novotný	Ing.arch. Karel Novotný autorizovaný architekt Brožíkova 1684 Hradec Králové 12
objednatel: Obec Soběraz	
pořizovatel: Městský úřad Jičín	datum: květen 2023
ÚZEMNÍ PLÁN SOBĚRAZ	
Výkres předpokládaných záborů půdního fondu	
8	