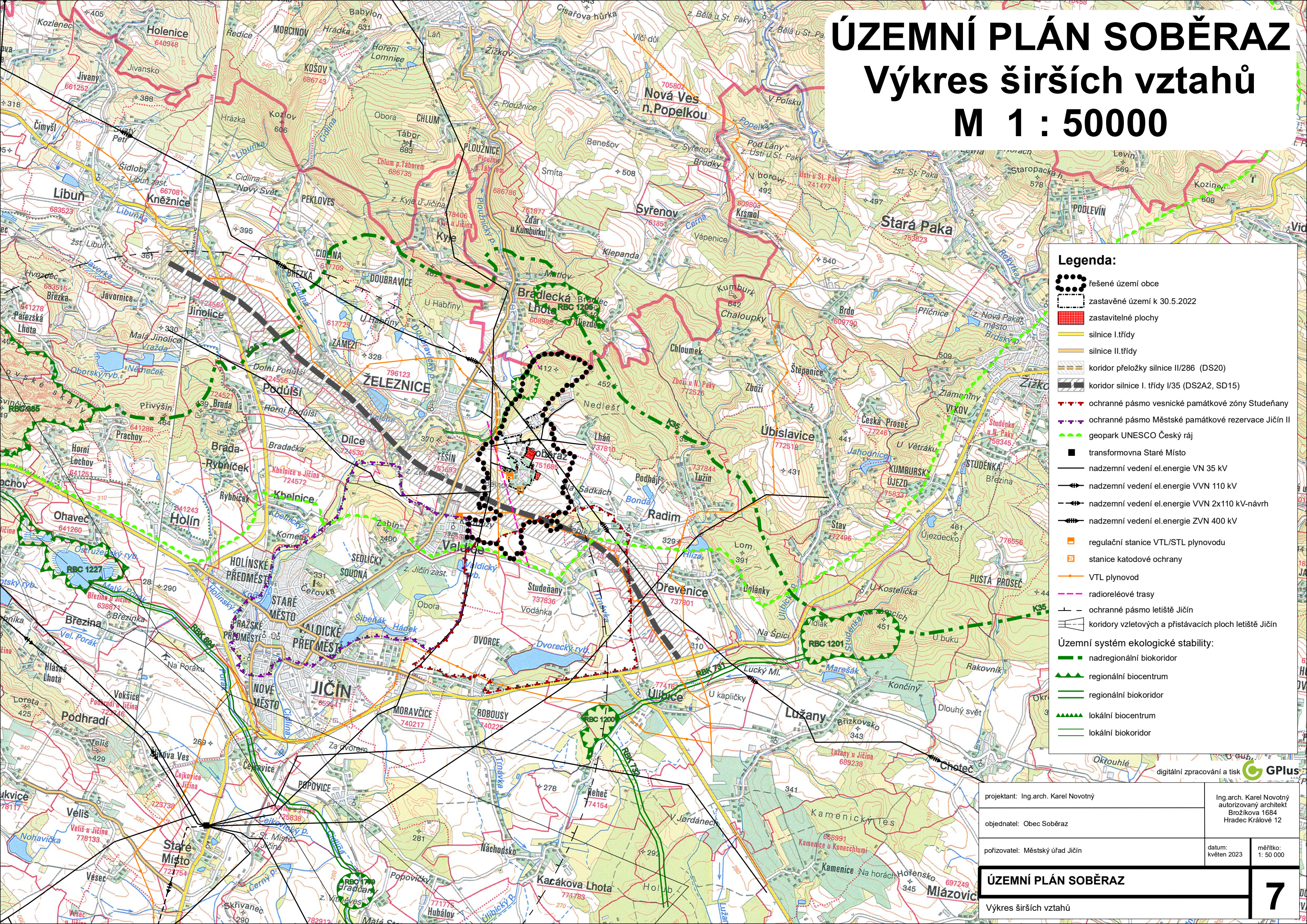


ÚZEMNÍ PLÁN SOBĚRAZ

Výkres širších vztahů

M 1 : 50000



Legenda:

- řešené území obce
- zastavěné území k 30.5.2022
- zastavitelné plochy
- silnice I.třídy
- silnice II.třídy
- koridor přeložky silnice II/286 (DS20)
- koridor silnice I. třídy I/35 (DS2A2, SD15)
- ochranné pásmo vesnické památkové zóny Studeňany
- ochranné pásmo Městské památkové rezervace Jičín II
- geopark UNESCO Český ráj
- transformovna Staré Místo
- nadzemní vedení el.energie VN 35 kV
- nadzemní vedení el.energie VVN 110 kV
- nadzemní vedení el.energie VVN 2x110 kV-návrh
- nadzemní vedení el.energie ZVN 400 kV
- regulační stanice VTL/STL plynovodu
- stanice katodové ochrany
- VTL plynovod
- radioreléové trasy
- ochranné pásmo letiště Jičín
- koridory vzletových a přistávacích ploch letiště Jičín

Územní systém ekologické stability:

- nadregionální biokoridor
- regionální biocentrum
- regionální biokoridor
- lokální biocentrum
- lokální biokoridor

projektant: Ing.arch. Karel Novotný		Ing.arch. Karel Novotný autORIZOVANÝ ARCHITEKT Brožíkova 1684 Hradec Králové 12	
objednatel: Obec Soběraž		datum: květen 2023	
pořizovatel: Městský úřad Jičín		měřítko: 1: 50 000	
ÚZEMNÍ PLÁN SOBĚRAZ		7	
Výkres širších vztahů			

digitální zpracování a tisk GPlus